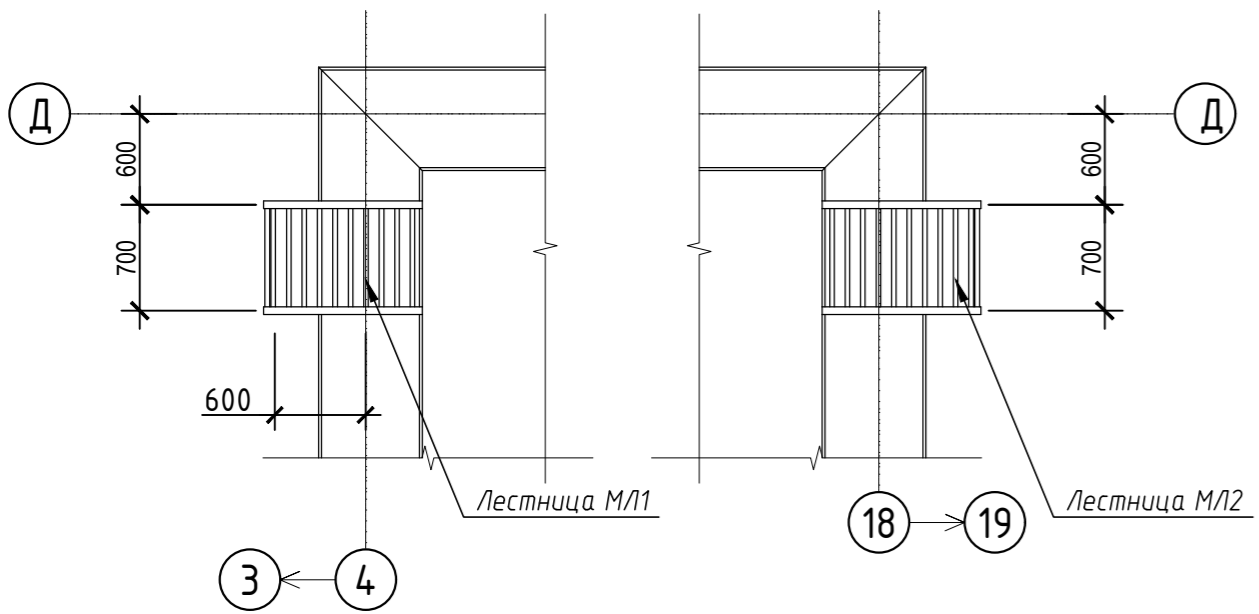
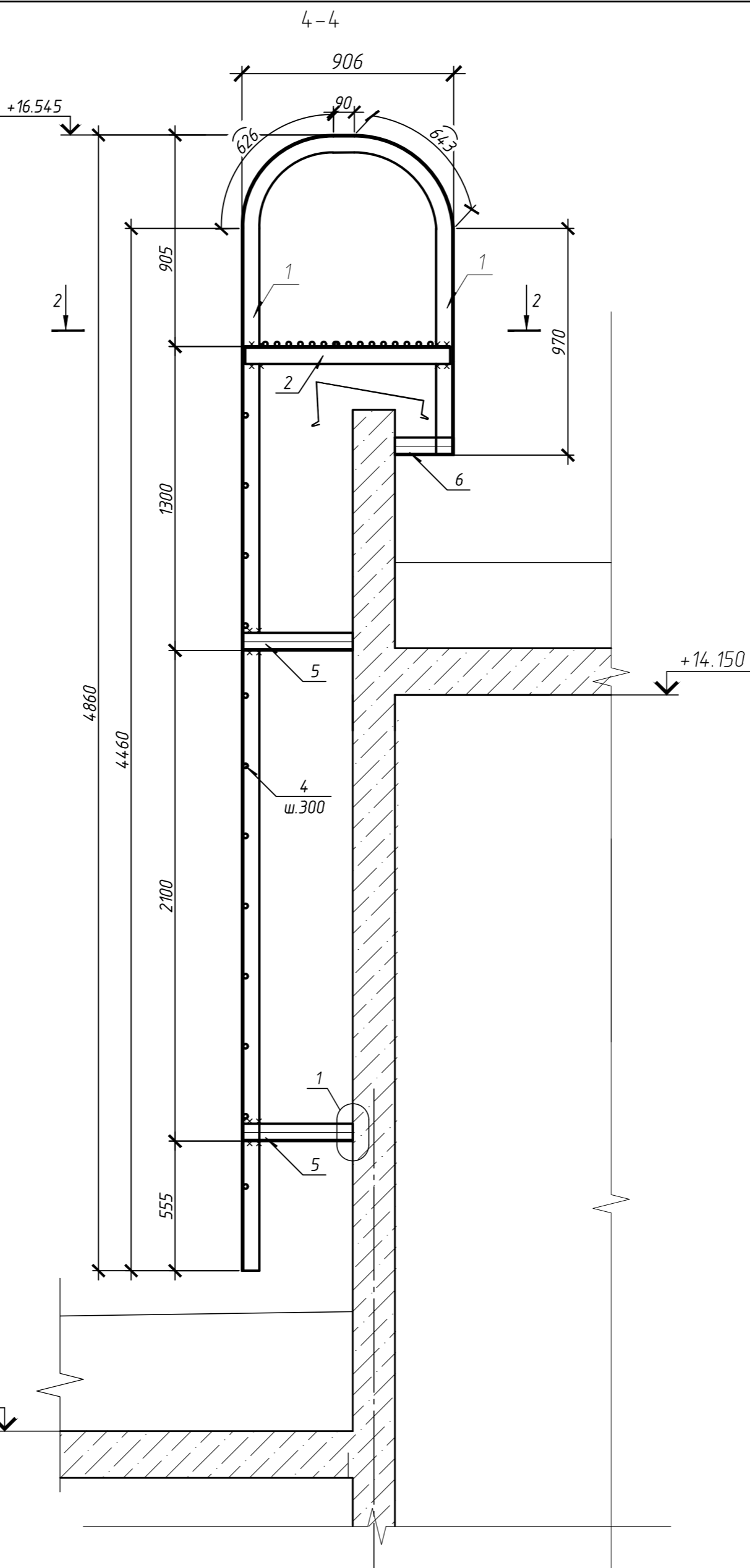
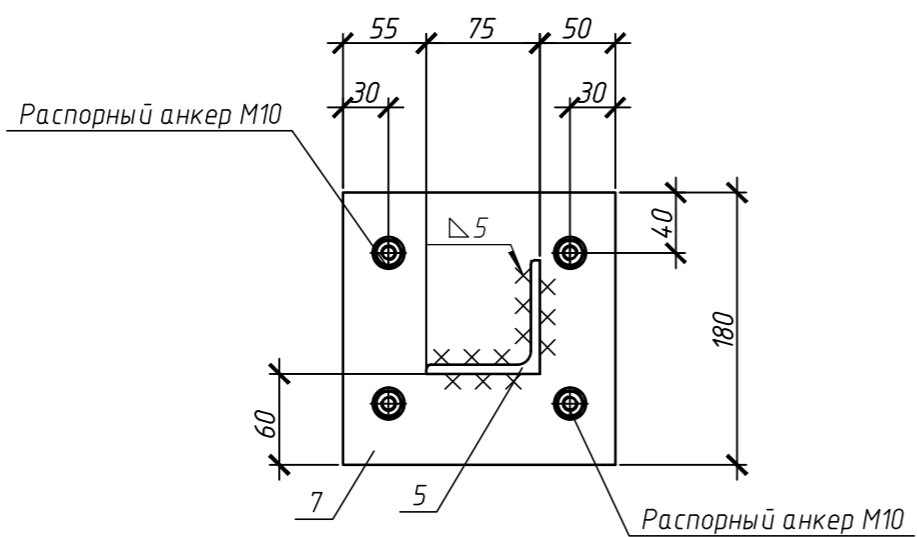
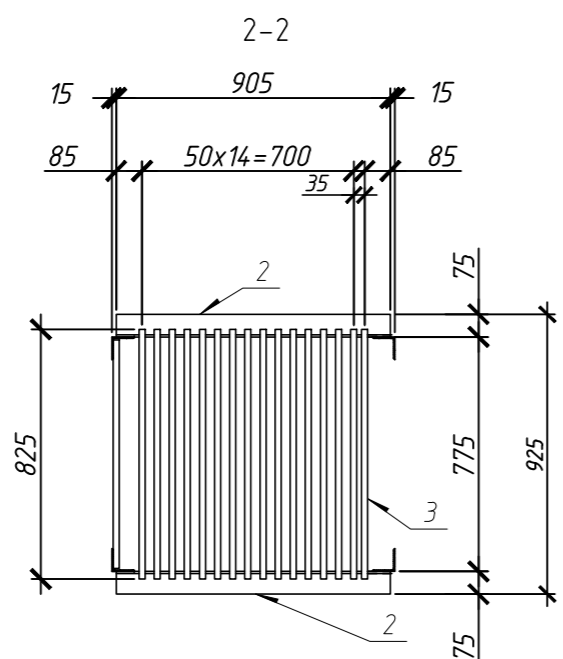
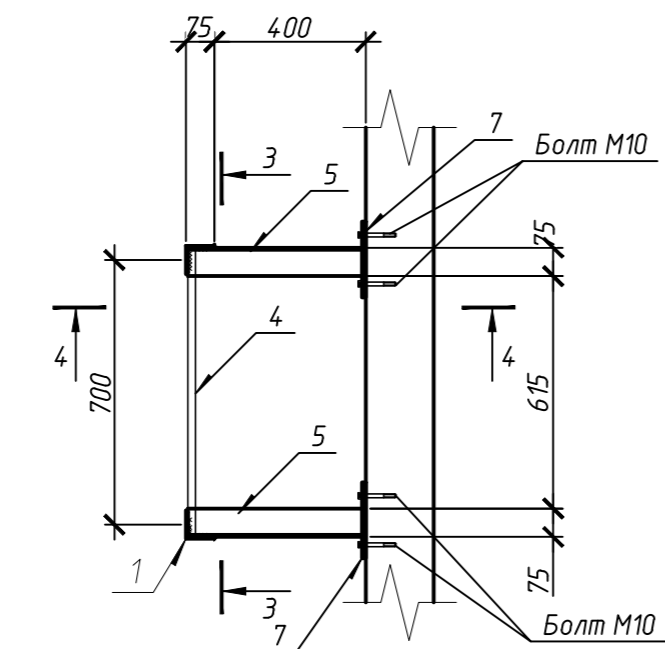
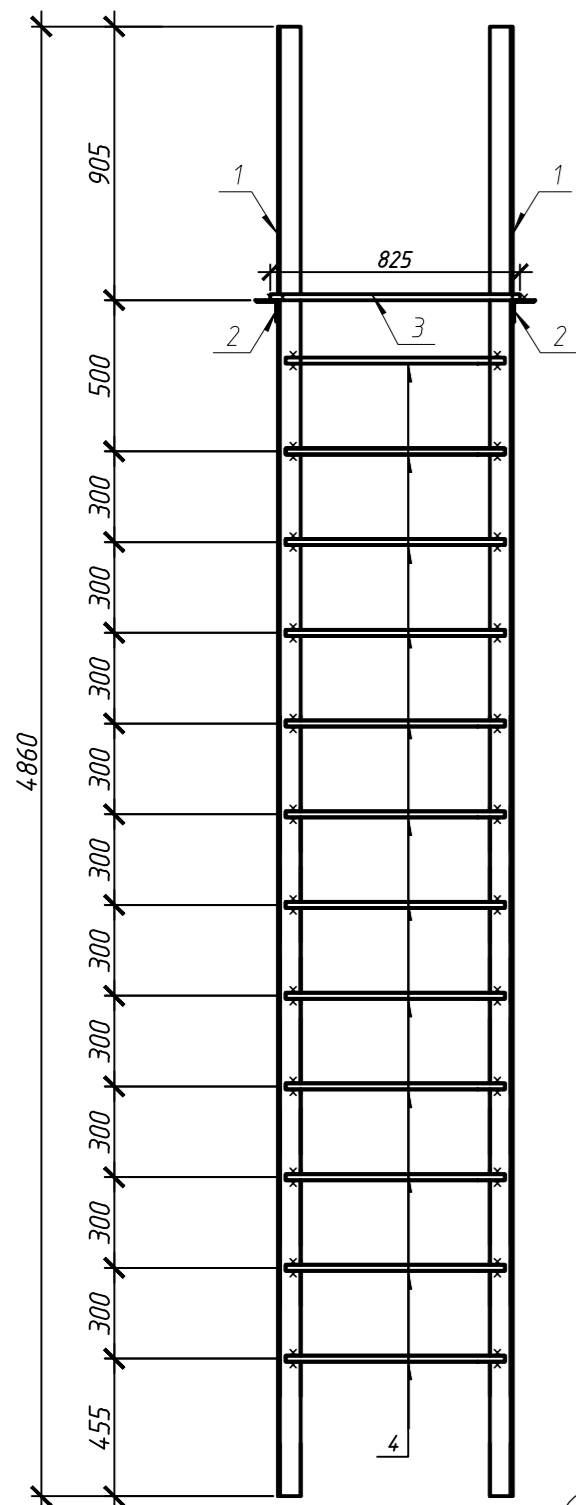


Схема расположения лестниц



Лестница металлическая МЛ1
Лестница металлическая МЛ2

3-3



Спецификация, кг (Лестницы металлические МЛ1, МЛ2)
(на две лестницы)

Поз.	Обозначение	Наименование	Кол.	Масса ед., кг	Примечание
Детали					
1		уголок 75x6-6790 ГОСТ 8509-93 С245-ГОСТ 27772-2021	4	46.79	187.16
2		уголок 75x6-905 ГОСТ 8509-93 С245-ГОСТ 27772-2021	4	6.24	24.96
3	ГОСТ 2590-2006	Ø20 L=825мм	32	2.04	65.28
4	ГОСТ 2590-2006	Ø20 L=725мм	24	1.79	42.96
5		уголок 75x6-460 ГОСТ 8509-93 С245-ГОСТ 27772-2021	8	3.17	25.36
6		уголок 75x6-235 ГОСТ 8509-93 С245-ГОСТ 27772-2021	4	1.62	6.48
7		пластина 10x180x180 ГОСТ 19903-2015 С245-ГОСТ 27772-2021	12	2.54	30.48
Итого:					382.35

Спецификация металла, кг (Лестницы металлические, 2 шт.)

Наименование профиля ГОСТ, ТУ	Наименование или марка металла ГОСТ, ТУ	Номер или размеры профиля	№ п/п	Масса металла по элементам конструкции, кг		Общая масса, кг
				Лестница		
Уголок равнополочный ГОСТ 8509-93	С245 ГОСТ 27772-2015	L75x6	244			244
				Итого:		
Пластина ГОСТ 19903-2015	С245 ГОСТ 27772-2015	-10	31			31
				Итого:		
Всего профиля:				275		275
ЛМ1, 2, 2 шт.						275

Ведомость расхода стали, кг

Марка элемента	Изделия арматурные			Всего
	Арматура класса А500			
	ГОСТ 34028-2016			
	Ø20	Итого		
3,4	109	109	109	

- Данный чертеж является исходным материалом для разработки детализированных чертежей марки "КМД", разрабатываемых подрядной строительной организацией или заводом-изготовителем металлоконструкций.
- Окончательный расход материала принять по спецификации к комплекту детализированных чертежей марки "КМД".
- Соединения элементов - сварные. Катет шва принять по наименьшей толщине свариваемых элементов.
- Все стальные конструкции должны быть окрашены в соответствии с указаниями СП 28.13330.2012. Качество лакокрасочного покрытия должно соответствовать V классу по ГОСТ 9.032-74. Стальные конструкции на заводе-изготовителе окрасить эмалью ПФ-115 в два слоя по грунтовке ГФ-021.

05/03-2023-КЖ					
Ленинградская область, Всеволожский муниципальный район, Бугровское сельское поселение, поселок Бугры, массив Центральное (кадастровый номер участка 47:07:0713003:915))					
Изм.	Кол.уч.	Лист	№ док.	Подп.	Дата
Разработал	Мотовникова	01.2024			
Проверил	Ионина	01.2024			
Детское образовательное учреждение на 325 мест с бассейном				Стадия	Лист
				Р	67
Устройство металлических лестниц				ООО "СПКБ"	
Н.контр.	Соколова	01.2024			
ГИП	Самохвалов	01.2024			